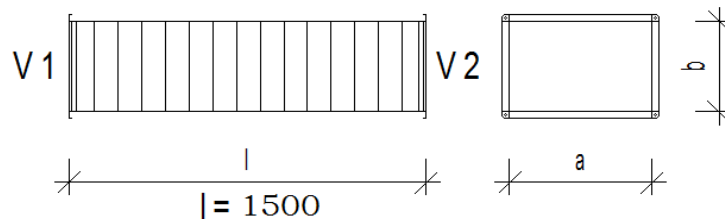


Normkanal



Artikel-Nr.	2100
-------------	------

B/A	200	300	400	500	600	700	800	900	1000	1100	1200	1300	1400	1500	1600	1700	1800	1900	2000
200	72	78	91	102	114	130	151	175	186	203	216	234	290	307	325	343	358	376	393
300	78	90	102	70	125	143	175	179	203	216	231	250	307	325	343	358	376	393	411
400	91	102	114	125	137	163	179	195	216	231	244	267	325	343	358	376	393	411	426
500	102	114	125	137	156	169	195	208	231	244	261	289	343	358	376	393	411	426	445
600	114	125	137	156	162	181	208	223	244	261	276	304	358	376	393	411	426	445	465
700	130	143	163	169	181	195	223	235	261	276	299	317	376	393	411	426	445	465	484
800	151	175	179	195	208	223	235	251	276	299	316	334	393	411	426	445	465	484	502
900	175	179	195	208	223	235	251	265	299	316	329	348	411	426	445	465	484	502	516
1000	179	195	208	223	235	251	265	288	316	329	345	367	430	449	465	484	502	516	534
1100	203	216	231	244	261	276	299	316	329	345	361	384	449	465	484	502	516	534	551
1200	216	231	244	261	276	299	316	329	345	361	376	399	465	484	502	516	534	551	569
1300	234	250	267	289	304	317	334	348	367	384	399	412	484	502	516	534	551	569	584
1400	290	307	325	343	358	376	393	411	430	449	465	484	502	516	534	551	569	584	619
1500	307	325	343	358	376	393	411	426	449	465	484	502	516	534	551	569	584	619	637
1600	325	343	358	376	393	411	426	445	465	484	502	516	534	551	569	584	619	637	655
1700	343	358	376	393	411	426	445	465	484	502	516	534	551	569	584	606	637	655	673
1800	358	376	393	411	426	445	465	484	502	516	534	551	569	584	619	637	655	673	692
1900	376	393	411	426	445	465	484	502	516	534	551	569	584	619	637	655	673	692	706
2000	393	411	426	445	465	484	502	516	534	551	569	584	619	637	655	673	692	706	724

Preise in CHF, exkl. MWSt.

Normlänge: 1500 mm

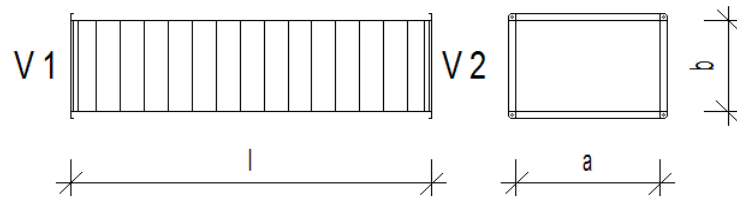
Preis: Preis pro Stück bezogen auf die Normlänge

Material: Stahlblech sendzimirverzinkt DX 51 D+Z, MA 275

Luftdichtklasse: C

Verbindungen: ≤1000 M20
>1001 M30
>2000 M40

Kanal



Artikel-Nr.	2110
-------------	------

B/A	200	300	400	500	600	700	800	900	1000	1100	1200	1300	1400	1500	1600	1700	1800	1900	2000
200	60	67	77	82	95	109	128	139	151	163	175	185	213	225	238	249	263	275	286
300	67	77	82	95	104	120	139	151	163	175	186	188	225	238	249	263	275	286	300
400	77	82	95	104	115	131	151	163	175	186	190	194	238	249	263	275	286	300	313
500	82	95	104	115	126	141	163	175	186	190	194	210	249	263	275	286	300	313	324
600	95	104	115	126	136	153	175	186	190	190	201	223	263	275	286	300	313	324	338
700	109	120	131	141	153	165	186	190	190	201	219	234	275	286	300	313	324	338	350
800	128	139	151	163	175	186	190	190	201	219	230	244	286	300	313	324	338	350	363
900	139	151	163	175	186	190	190	201	219	230	241	255	300	313	324	338	350	363	374
1000	151	163	175	186	190	190	201	219	230	241	253	270	315	329	340	353	366	378	390
1100	163	175	186	190	190	201	219	230	241	253	264	281	329	340	353	366	378	390	403
1200	175	186	190	194	201	219	230	241	253	264	275	291	340	353	366	378	390	403	416
1300	185	188	194	210	223	234	244	255	270	281	291	303	353	366	378	390	403	428	439
1400	213	225	238	249	263	275	286	300	315	329	340	353	366	378	390	403	416	439	453
1500	225	238	249	263	275	286	300	313	329	340	353	366	378	390	403	416	428	453	465
1600	238	249	263	275	286	300	313	324	340	353	366	378	390	403	416	428	453	334	478
1700	249	263	275	286	300	313	324	338	353	366	378	390	403	416	428	440	334	478	491
1800	263	275	286	300	313	324	338	350	366	378	390	403	416	428	453	334	478	491	504
1900	275	286	300	313	324	338	350	363	378	390	403	428	439	453	465	478	491	504	516
2000	286	300	313	324	338	350	363	374	390	403	416	439	453	465	478	491	504	516	530

Preise in CHF, exkl. MWSt.

Preisfaktoren Länge:

L	≤ 500mm	x 0.8
L	> 501mm	x 1.0
L	> 1001mm	x L (m)

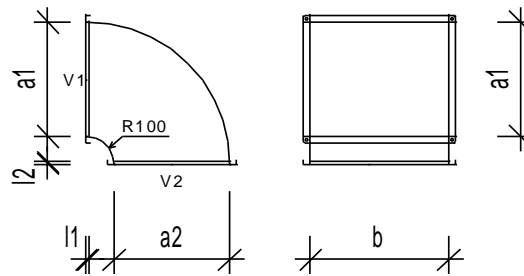
Material: Stahlblech sendzimirverzinkt DX 51 D+Z, MA 275

Luftdichtklasse: C

Verbindungen:

≤1000	M20
>1001	M30
>2000	M40

Bogen 90°



Artikel-Nr.	2130
-------------	------

B/A	200	300	400	500	600	700	800	900	1000	1100	1200	1300	1400	1500	1600	1700	1800	1900	2000
200	73	89	106	122	138	160	200	234	268	301	334	369	518	598	676	754	833	894	989
300	79	100	113	131	148	173	213	246	281	314	349	385	535	614	694	773	850	943	1015
400	86	106	124	139	158	183	225	259	293	326	364	401	553	633	713	791	869	970	1044
500	95	112	130	149	166	190	239	271	303	338	380	419	573	651	729	803	893	990	1071
600	101	118	139	158	176	203	248	283	315	353	396	435	589	669	746	846	919	1015	1098
700	113	134	154	173	193	213	260	295	329	364	409	329	609	686	769	874	944	1071	1125
800	129	150	176	200	225	250	271	309	343	376	425	468	625	708	791	891	971	1099	1153
900	145	170	195	220	244	274	298	333	354	389	443	481	645	725	816	929	996	1121	1180
1000	165	188	213	239	266	298	323	355	381	401	459	501	663	746	835	954	1021	1153	1208
1100	183	205	230	260	293	321	349	380	406	445	338	474	680	768	860	976	1045	1208	1235
1200	200	223	254	284	315	343	370	404	433	460	490	531	696	786	883	1039	1071	1229	1261
1300	218	248	278	309	338	369	396	430	459	353	519	548	715	803	753	1064	1099	1251	1289
1400	255	298	336	376	416	454	495	398	575	614	654	694	718	823	928	1086	1123	1265	1316
1500	283	323	350	403	443	481	528	573	616	663	709	753	796	844	948	1113	1149	1314	1343
1600	309	350	389	430	468	518	569	618	669	719	769	820	870	920	971	1136	1175	1339	1370
1700	360	403	440	498	550	609	663	721	778	833	889	944	1001	1056	1113	1189	1224	1361	1425
1800	410	471	531	589	649	709	768	828	888	945	1004	1065	1123	1165	1243	1265	1360	1375	1479
1900	473	575	650	720	736	838	889	929	989	1061	1166	1236	1328	1396	1509	1355	1680	1719	1874
2000	520	630	709	781	798	908	959	1000	1063	1136	1248	1320	1415	1484	1526	1678	1791	1815	1978

Preise in CHF, exkl. MWSt.

Winkelfaktoren:	5° - 45°	x	0.8
	46° - 90	x	1.00
	91° - 135°	x	1.50
	136° - 180°	x	2.00

Verlängerungen = Zuschlag (Kanalpreis x m Verlängerung)

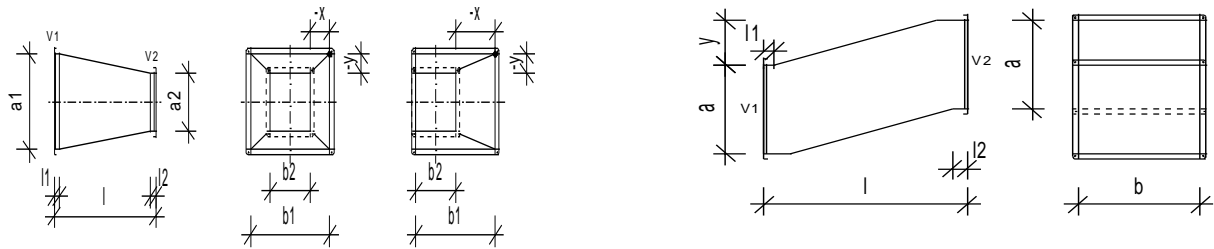
Allgemeins: Normradius 150mm
Radius unter 100mm müssen innen eckig ausgeführt werden.

Material: Stahlblech sendzimirverzinkt DX 51 D+Z, MA 275

Luftdichtklasse: C

Verbindungen: ≤1000 M20
>1001 M30
>2000 M40

Konus - Etage



Artikel-Nr.	Konus 2160	Etage 2160
-------------	---------------	---------------

B/A	200	300	400	500	600	700	800	900	1000	1100	1200	1300	1400	1500	1600	1700	1800	1900	2000
200	86	101	113	128	140	161	179	196	195	222	238	256	274	313	337	358	403	451	607
300	101	113	140	140	155	179	196	195	214	238	256	264	281	337	358	382	426	467	632
400	113	140	155	155	172	196	225	214	229	256	264	281	302	358	382	403	451	484	655
500	128	140	155	172	188	225	229	229	246	264	281	302	319	382	403	426	467	504	683
600	140	155	172	188	218	229	246	246	254	281	302	319	342	403	426	451	484	521	706
700	161	179	196	225	229	246	219	254	270	302	319	342	361	426	451	467	504	541	732
800	179	196	225	229	246	219	254	270	290	319	342	361	384	451	467	484	521	553	755
900	196	195	214	229	246	254	270	290	306	342	361	384	406	467	484	504	541	581	781
1000	195	214	229	246	254	270	290	306	329	361	384	406	430	484	504	521	553	607	805
1100	222	238	256	264	281	302	319	342	361	384	406	430	455	504	521	541	581	634	831
1200	238	256	264	281	302	319	342	361	384	406	430	455	478	521	541	553	607	662	854
1300	256	264	281	302	319	342	361	384	406	430	455	478	503	541	553	581	634	688	880
1400	274	281	302	319	342	361	384	406	430	455	478	503	541	553	581	607	662	714	905
1500	313	337	358	382	403	426	451	467	484	504	521	541	553	581	607	634	688	742	930
1600	337	358	382	403	426	451	467	484	504	521	541	553	581	607	634	662	714	771	954
1700	358	382	403	426	451	467	484	504	521	541	553	581	607	634	662	714	771	824	1004
1800	403	426	451	467	484	504	521	541	553	581	607	634	662	688	714	771	824	881	1053
1900	451	467	484	504	521	541	553	581	607	634	662	688	714	742	771	824	881	1054	1114
2000	607	632	655	683	706	732	755	781	805	831	854	880	905	930	954	1004	1053	1114	1178

Preise in CHF, exkl. MWSt.

Preisfaktoren Länge:

L	≤ 500mm	x 0.8
L	> 501mm	x 1.0
L	> 1001mm	x L (m)

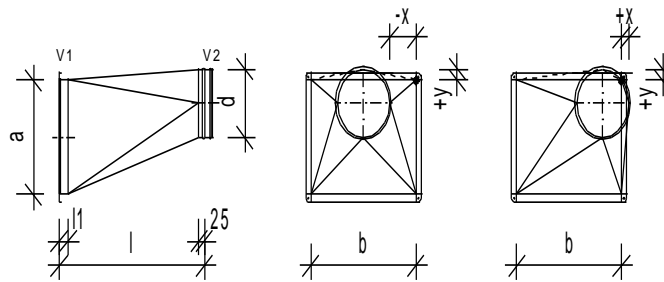
Material: Stahlblech sendzimirverzinkt DX 51 D+Z, MA 275

Luftdichtklasse: C

Verbindungen:

≤1000	M20
>1001	M30
>2000	M40

Übergangskonus



Artikel-Nr.	2170
-------------	------

B/A	200	300	400	500	600	700	800	900	1000	1100	1200	1300	1400	1500	1600	1700	1800	1900	2000
200	116	138	160	184	206	227	244	265	289	329	351	376	450	496	546	639	734	876	964
300	138	160	184	206	227	244	265	289	316	351	374	405	496	546	593	685	755	910	1000
400	160	184	206	227	244	265	289	316	337	359	389	421	524	569	613	704	745	908	994
500	184	206	227	244	265	289	316	337	359	389	421	455	569	613	658	725	766	943	1028
600	206	227	244	265	289	316	337	359	389	421	455	490	613	658	704	745	787	977	1063
700	227	244	265	289	316	337	359	389	421	455	490	521	658	704	725	766	808	1012	1098
800	244	265	289	316	337	359	389	421	455	490	521	554	704	725	745	787	832	1046	1130
900	265	289	316	337	359	389	421	455	490	521	554	587	725	745	766	808	871	1080	1165
1000	289	316	337	359	389	421	455	490	521	554	587	620	745	766	787	832	916	1115	1201
1100	316	337	359	389	421	455	490	521	554	587	620	653	766	787	808	871	959	1148	1235
1200	337	359	389	421	455	490	521	554	587	620	653	685	787	808	832	916	1001	1183	1268
1300	361	389	421	455	490	521	554	587	620	653	685	787	808	832	871	959	1044	1218	1303
1400	432	476	524	569	613	658	704	725	745	766	787	808	832	871	916	1001	1085	1253	1338
1500	476	524	569	613	658	704	725	745	766	787	808	832	871	916	959	1044	1128	1285	1373
1600	524	569	613	658	704	725	745	766	787	808	832	871	916	959	1001	1085	1032	1320	1406
1700	613	658	704	725	745	766	787	808	832	871	916	959	1001	1044	1085	1170	1258	1391	1475
1800	704	725	745	766	787	808	832	871	916	959	1001	1044	1085	1128	1032	1258	1340	1458	1544
1900	841	874	908	943	977	1012	1046	1080	1115	1148	1183	1218	1253	1285	1320	1391	1458	1544	1628
2000	925	960	994	1028	1063	1098	1130	1165	1201	1235	1268	1303	1338	1373	1406	1475	1544	1628	1716

Preise in CHF, exkl. MWSt.

Preisfaktoren Länge:

L	≤ 500mm	x 0.8
L	> 501mm	x 1.0
L	> 1001mm	x L (m)

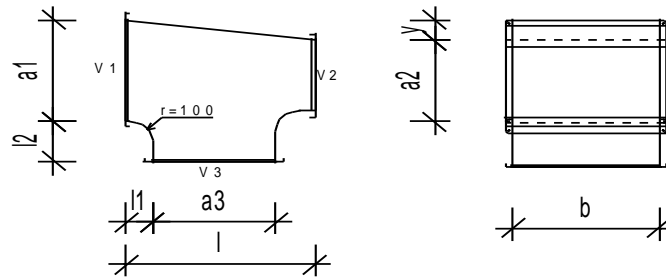
Material: Stahlblech sendzimirverzinkt DX 51 D+Z, MA 275

Luftdichtklasse: C

Verbindungen:

≤1000	M20
>1001	M30
>2000	M40

T-Stück



Artikel-Nr.	2180
-------------	------

B/A	200	300	400	500	600	700	800	900	1000	1100	1200	1300	1400	1500	1600	1700	1800	1900	2000
200	109	122	138	154	172	191	220	255	290	337	373	406	460	506	551	642	642	735	1143
300	121	136	151	166	182	208	236	271	304	354	386	436	491	538	582	673	673	781	1170
400	134	149	163	179	193	214	244	276	310	368	416	467	521	568	614	703	705	827	1333
500	145	161	176	190	210	227	260	292	326	393	446	498	553	597	1230	750	750	875	1362
600	160	176	191	209	223	244	275	307	347	416	476	530	584	628	676	794	794	923	1392
700	172	188	206	221	241	256	289	330	367	441	506	558	616	660	714	837	837	970	1424
800	188	206	226	245	263	282	307	353	390	465	536	590	647	697	755	883	883	1019	1455
900	210	228	247	266	284	322	348	390	412	490	564	473	677	735	796	930	930	1063	1485
1000	233	251	271	289	326	359	390	292	455	514	595	654	707	771	835	972	972	1110	1517
1100	276	295	316	355	393	432	465	508	538	564	625	681	740	807	876	1019	1019	1160	1548
1200	299	321	358	397	433	473	511	547	584	624	655	714	771	845	915	1071	1062	1205	1580
1300	324	361	402	438	476	516	553	593	628	667	705	745	803	881	959	1106	1106	1252	1609
1400	354	393	433	475	516	556	595	637	677	718	759	803	827	915	998	1151	1151	1299	1641
1500	386	428	468	511	553	593	636	681	727	774	816	863	906	953	1442	1195	1195	1344	1672
1600	423	463	504	545	586	636	685	733	784	833	881	931	979	1028	1080	1242	1242	1391	1703
1700	493	534	576	625	681	737	789	845	900	950	1006	1061	1115	1310	1221	1331	1331	1487	1763
1800	563	620	676	733	789	846	902	961	1015	1073	1130	1184	1243	1299	1357	1470	1470	1583	1827
1900	633	783	816	966	1082	1192	1243	1335	1425	1504	1574	1634	1682	1720	1742	1830	1830	1888	1971
2000	696	853	891	1047	1166	1283	1335	1433	1524	1604	1677	1737	1786	1821	1842	1932	1932	1989	2272

Preise in CHF, exkl. MWSt.

Verlängerungen = Zuschlag (Kanalpreis x m Verlängerung)

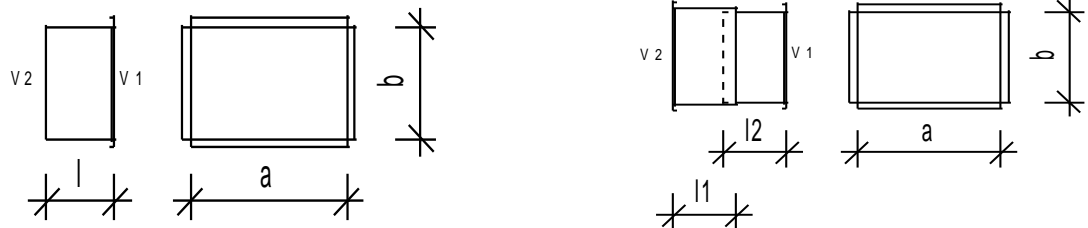
Allgemeins: Normradius 150mm
Radius unter 100mm müssen innen eckig ausgeführt werden.

Material: Stahlblech sendzimirverzinkt DX 51 D+Z, MA 275

Luftdichtklasse: C

Verbindungen: ≤1000 M20
>1001 M30
>2000 M40

Stutzen



Stutzen

Schiebstutzen

Artikel-Nr.	2190	2200
-------------	------	------

B/A	200	300	400	500	600	700	800	900	1000	1100	1200	1300	1400	1500	1600	1700	1800	1900	2000
200	38	38	38	38	43	48	58	64	70	75	81	85	110	114	120	128	133	138	143
300	38	41	41	43	46	54	64	70	75	81	84	91	114	120	126	130	138	144	150
400	38	41	43	46	52	61	70	75	81	84	91	99	120	126	133	138	143	150	156
500	38	43	46	52	59	64	75	81	84	91	99	105	126	133	138	144	150	156	163
600	43	46	52	59	61	70	81	84	91	99	105	113	133	138	143	150	156	161	169
700	48	54	61	64	70	74	84	91	99	105	113	120	138	143	150	158	163	170	178
800	58	64	70	75	81	84	91	99	105	113	115	126	143	150	156	163	169	173	180
900	64	70	75	81	84	91	99	105	113	120	126	134	150	156	163	170	178	184	189
1000	70	75	81	84	91	99	105	113	120	126	134	139	156	163	169	176	180	188	196
1100	75	81	84	91	99	105	113	120	126	134	139	144	163	169	178	185	189	195	204
1200	81	84	91	99	105	113	115	126	134	139	144	151	169	178	180	189	196	201	214
1300	85	91	99	105	113	120	126	134	139	144	151	158	160	180	189	195	204	214	219
1400	110	114	120	126	133	138	143	150	156	163	169	160	180	189	196	204	214	219	226
1500	114	120	126	133	138	143	150	156	163	169	178	180	189	196	204	213	219	229	235
1600	120	126	133	138	143	150	156	163	169	178	180	189	196	204	214	220	226	235	243
1700	128	130	138	144	150	158	163	170	176	185	189	195	204	213	220	228	235	249	249
1800	133	138	143	150	156	163	169	178	180	189	196	204	214	219	226	235	243	251	258
1900	138	144	150	156	161	170	173	184	188	195	201	214	219	229	235	249	251	259	265
2000	143	150	156	163	169	178	180	189	196	204	214	219	226	235	243	249	258	265	273

Preise in CHF, exkl. MWSt.

Stückpreis pro Stutzen, für Schiebstutzen gilt Faktor 2

Preisfaktoren Länge:

L	≤ 200mm	x 1.0
L	> 300mm	x 1.15
L	> 400mm	x 1.20

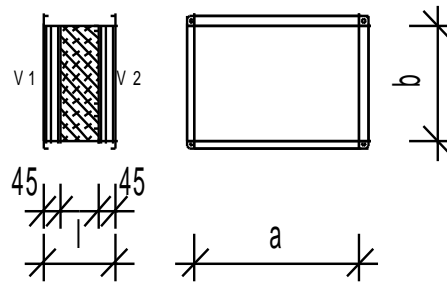
Material: Stahlblech sendzimirverzinkt DX 51 D+Z, MA 275

Luftdichtklasse: C

Verbindungen:

Glatt, Bord	
≤1000	M20
>1001	M30
>2000	M40

Flexible Manschette



Artikel-Nr.	2210
-------------	------

B/A	200	300	400	500	600	700	800	900	1000	1100	1200	1300	1400	1500	1600	1700	1800	1900	2000
200	91	103	119	133	145	158	174	186	174	352	229	379	257	269	282	299	312	324	337
300	103	116	133	146	160	174	187	199	216	227	242	257	269	283	299	310	326	337	354
400	119	133	144	161	172	188	200	215	229	241	257	269	284	296	310	326	340	352	370
500	133	146	161	172	188	200	215	229	242	257	269	284	296	310	326	340	352	370	379
600	145	160	172	188	200	215	229	242	257	269	284	296	310	326	340	352	370	379	395
700	158	174	188	200	215	229	242	257	269	284	296	310	326	340	352	370	379	395	407
800	174	187	200	215	229	242	257	269	284	296	310	326	340	352	370	379	395	407	422
900	186	199	215	229	242	257	269	284	296	310	326	340	352	370	379	395	407	422	434
1000	174	216	229	242	257	269	284	296	310	325	352	353	367	380	394	407	422	434	450
1100	352	227	241	257	269	284	296	310	325	352	353	367	380	394	407	422	434	450	462
1200	229	242	257	269	284	296	310	326	352	353	367	380	394	407	422	434	450	462	478
1300	379	257	269	284	296	310	326	340	353	367	380	394	407	422	434	450	462	478	492
1400	257	269	284	296	310	326	340	352	367	380	394	407	422	434	450	462	478	492	504
1500	269	283	296	310	326	340	352	370	380	394	407	422	434	450	462	478	492	504	517
1600	282	299	310	326	340	352	370	379	394	407	422	434	450	462	478	492	504	517	532
1700	299	310	326	340	352	370	379	395	407	422	434	450	462	478	492	504	517	532	545
1800	312	326	340	352	370	379	395	407	422	434	450	462	478	492	504	517	532	548	560
1900	324	337	352	370	379	395	407	422	434	450	462	478	492	504	517	532	548	560	575
2000	337	354	370	379	395	407	422	434	450	462	478	492	504	517	532	545	560	575	588

Preise in CHF, exkl. MWSt.

Lieferbar in 3 Normlänge; 110mm (gestreckt)
 130mm (gestreckt)
 150mm (gestreckt)

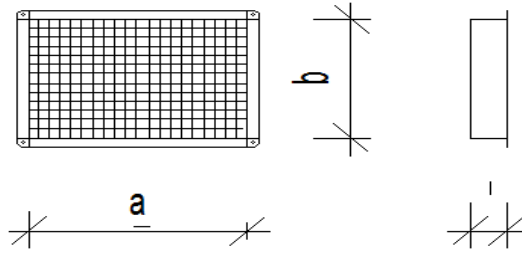
Material: Stahlblech sendzimirverzinkt DX 51 D+Z, MA 275

Gewebe: Polyestergewebe, beidseitig mit PVC beschichtet,
 temperaturbeständig bis +80°C. Farbe grau.

Luftdichtklasse: C

Verbindungen: Glatt, Bord
 ≤1000 M20
 >1001 M30
 >2000 M40

Maschengitter



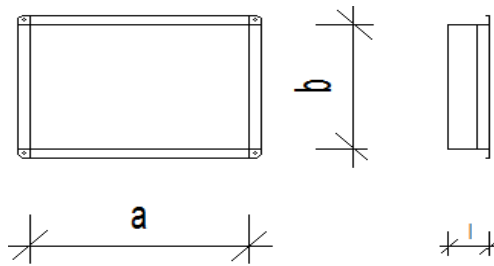
Artikel-Nr.	2220
-------------	------

B/A	200	300	400	500	600	700	800	900	1000	1100	1200	1300	1400	1500	1600	1700	1800	1900	2000
200	73	75	80	83	85	94	104	110	119	138	143	146	147	150	156	161	165	168	172
300	75	81	85	91	94	101	115	126	139	159	161	169	174	179	186	192	198	202	204
400	80	85	93	98	108	118	130	143	153	178	186	192	199	204	215	218	228	235	243
500	83	91	98	109	118	129	144	159	175	198	207	216	225	231	243	252	257	269	278
600	85	94	108	118	128	141	158	175	190	217	228	239	247	261	272	282	294	304	165
700	94	101	118	129	141	153	171	190	205	237	251	263	273	289	296	311	325	338	351
800	104	115	130	144	158	171	185	205	225	257	272	286	296	312	332	343	358	372	386
900	110	126	143	159	175	190	205	220	243	277	294	306	325	342	358	374	386	407	423
1000	119	139	153	175	190	205	225	243	259	298	315	333	347	368	385	402	423	441	458
1100	138	159	178	198	217	237	257	277	298	413	433	454	473	493	512	532	553	572	592
1200	143	161	186	207	228	251	272	294	315	433	455	476	498	520	541	563	584	606	627
1300	146	169	192	216	239	263	286	306	333	454	476	501	523	546	571	593	616	640	663
1400	147	174	199	225	247	273	296	325	347	473	498	523	547	573	598	621	645	673	699
1500	150	179	204	231	261	289	312	342	368	493	520	546	573	601	624	651	681	705	735
1600	156	186	215	243	272	296	332	358	385	512	541	571	598	624	655	684	714	742	771
1700	161	192	218	252	282	311	343	374	402	532	563	593	621	651	684	715	745	776	806
1800	165	198	228	257	294	325	358	386	423	553	584	616	645	681	714	745	777	810	840
1900	168	202	235	269	304	338	372	407	441	572	606	640	673	705	742	776	810	844	875
2000	172	204	243	278	165	351	386	423	458	592	627	663	699	735	771	806	840	875	914

Preise in CHF, exkl. MWSt.

Maschenweite: 10x10 mm

Deckel
 M20 / M30

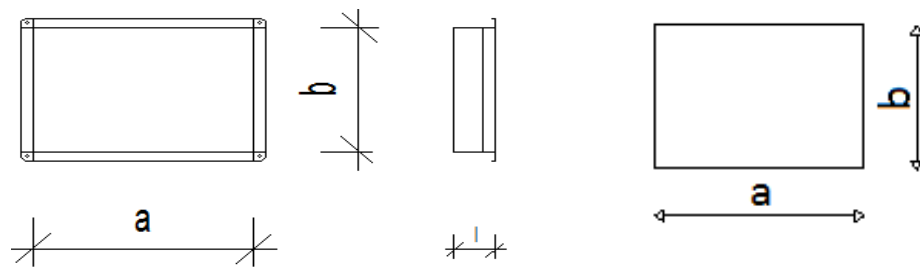


Artikel-Nr.	2240
-------------	------

B/A	200	300	400	500	600	700	800	900	1000	1100	1200	1300	1400	1500	1600	1700	1800	1900	2000
200	42	43	44	49	50	53	54	68	70	71	72	73	76	77	94	95	96	100	119
300	43	46	48	50	54	58	60	73	76	77	78	82	83	101	103	107	108	109	126
400	44	48	50	54	58	60	73	76	77	82	88	89	91	108	109	115	118	124	137
500	49	50	54	59	60	64	68	82	88	91	95	96	100	115	122	124	126	132	149
600	50	54	58	60	62	68	70	90	95	96	101	103	109	124	128	132	137	143	161
700	53	58	60	64	68	70	77	96	97	103	108	110	118	132	137	143	145	152	173
800	54	60	73	68	70	77	80	98	104	109	115	118	124	143	145	151	155	161	181
900	68	73	76	82	90	96	98	104	109	114	122	125	133	150	155	160	164	173	193
1000	70	76	77	88	95	97	104	109	118	121	128	118	140	160	164	169	178	181	205
1100	71	77	82	91	96	103	109	114	121	127	133	143	149	164	173	179	187	192	216
1200	72	78	88	95	101	108	115	122	128	133	142	149	154	173	182	190	193	204	226
1300	73	82	89	96	103	110	118	125	118	143	149	158	164	181	190	198	206	211	235
1400	76	83	91	100	109	118	124	133	140	149	154	164	169	192	200	206	216	221	247
1500	77	101	108	115	124	132	143	150	160	164	173	181	192	198	206	218	227	234	228
1600	94	103	109	122	128	137	145	155	164	173	182	190	200	206	218	227	234	244	266
1700	95	107	115	124	132	143	151	160	169	179	190	198	206	218	227	234	246	252	278
1800	96	108	118	126	137	145	155	164	178	187	193	206	216	227	234	246	256	263	289
1900	100	109	124	132	143	152	161	173	181	192	204	211	221	234	244	252	263	275	301
2000	119	126	137	149	161	173	181	193	205	216	226	235	247	228	266	278	289	301	312

Preise in CHF, exkl. MWSt.

Kanalboden montiert



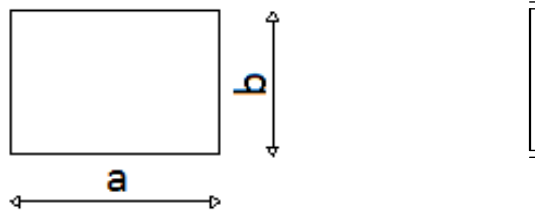
Artikel-Nr.	KA23
-------------	------

B/A	200	300	400	500	600	700	800	900	1000	1100	1200	1300	1400	1500	1600	1700	1800	1900	2000
200	26	28	30	31	32	34	34	41	42	48	48	50	51	63	64	64	64	66	71
300	28	30	32	32	34	35	35	44	48	53	53	54	56	65	71	71	73	74	80
400	30	32	34	34	36	36	38	52	53	56	58	60	61	64	79	80	84	85	90
500	31	32	34	38	40	41	42	54	55	61	65	69	71	85	89	86	91	93	100
600	32	34	36	41	42	43	44	59	62	66	71	74	79	90	94	95	100	105	113
700	34	35	36	41	43	44	48	66	68	74	76	79	83	100	104	105	110	114	120
800	34	35	38	42	44	48	50	68	71	81	83	85	90	108	113	114	119	121	133
900	41	44	52	54	59	66	68	73	78	83	89	94	99	113	118	124	129	133	143
1000	42	48	53	55	62	68	71	78	82	90	94	99	108	123	128	131	139	140	151
1100	48	53	56	61	66	74	81	83	90	95	100	108	114	129	136	141	144	151	161
1200	48	53	58	65	71	76	83	89	94	100	108	114	119	139	141	148	153	161	173
1300	50	54	60	69	74	79	85	94	99	108	114	121	129	143	153	159	163	171	180
1400	51	56	61	71	79	83	90	99	108	114	119	129	136	150	158	168	171	179	191
1500	63	65	64	85	90	100	108	113	123	129	139	143	150	159	168	173	184	191	200
1600	64	71	79	89	94	104	113	118	128	136	141	153	158	168	175	185	191	200	210
1700	64	71	80	86	95	105	114	124	131	141	148	159	168	173	185	190	200	210	223
1800	64	73	84	91	100	110	119	129	139	144	153	163	171	184	191	200	210	220	230
1900	66	74	85	93	105	114	121	133	140	151	161	171	179	191	200	210	220	229	241
2000	71	80	90	100	113	120	133	143	151	161	173	180	191	200	210	223	230	241	254

Preise in CHF, exkl. MWSt.

Abschlussboden direkt auf Kanal oder Formstück montiert.

Kuchenblech



Artikel-Nr.	2250
-------------	------

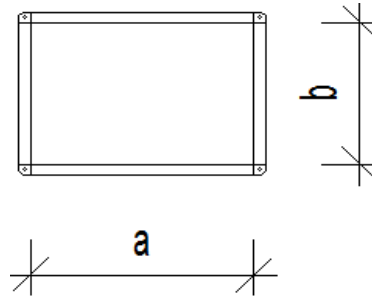
B/A	200	300	400	500	600	700	800	900	1000	1100	1200	1300	1400	1500	1600	1700	1800	1900	2000
200	30	30	31	31	31	33	34	43	44	45	46	48	48	61	63	64	65	65	70
300	30	28	30	32	35	36	38	46	50	51	53	55	55	66	69	71	73	74	80
400	31	30	32	34	35	38	43	51	56	60	61	63	63	75	79	81	83	84	90
500	31	32	34	36	40	43	43	56	61	63	64	69	70	85	86	90	93	94	100
600	31	35	35	40	41	44	48	63	66	70	71	75	79	93	95	99	100	105	113
700	33	36	38	43	44	50	51	69	71	73	75	83	85	98	104	108	109	111	121
800	34	38	43	43	48	51	55	71	74	79	81	85	93	109	113	114	119	124	130
900	43	46	51	56	63	69	71	75	79	85	90	95	100	114	118	124	129	134	143
1000	44	50	56	61	66	71	74	79	84	91	95	99	108	121	129	130	138	143	150
1100	45	51	60	63	70	73	79	85	91	94	100	109	114	129	136	141	144	153	160
1200	46	53	61	64	71	75	81	90	95	100	108	111	121	138	143	148	156	160	173
1300	48	55	63	69	75	83	85	95	99	109	111	121	129	143	150	158	163	171	180
1400	48	55	63	70	79	85	93	100	108	114	121	129	134	150	160	165	175	181	190
1500	61	66	75	85	93	98	109	114	121	129	138	143	150	160	166	176	181	191	200
1600	63	69	79	86	95	104	113	118	129	136	143	150	160	166	175	185	190	200	214
1700	64	71	81	90	99	108	114	124	130	141	148	158	165	176	185	191	199	210	224
1800	65	73	83	93	100	109	119	129	138	144	156	163	175	181	190	199	210	220	230
1900	65	74	84	94	105	111	124	134	143	153	160	171	181	191	200	210	220	229	241
2000	70	80	90	100	113	121	130	143	150	160	173	180	190	200	214	224	230	241	254

Preise in CHF, exkl. MWSt.

Blech mit Abbug 50mm allseitig.

Profilrahmen

M 20



Artikel-Nr.	2260
-------------	------

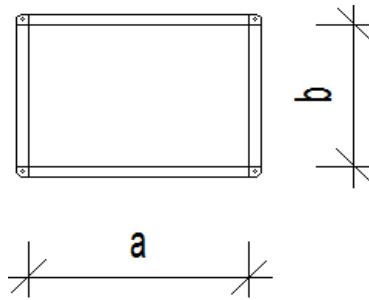
B/A	200	300	400	500	600	700	800	900	1000	1100	1200	1300	1400	1500	1600	1700	1800	1900	2000	
200	23	23	24	24	25	26	28	28	29	29	31	31	33	33	34	34	35	35	33	33
300	23	24	24	25	25	28	28	29	29	31	31	33	33	34	34	35	35	33	33	33
400	24	24	25	25	26	28	29	29	31	31	33	33	34	34	35	35	33	33	33	34
500	24	25	25	26	26	29	29	31	31	33	33	34	34	35	35	33	33	34	34	34
600	25	25	26	26	28	29	31	31	33	33	34	34	35	35	33	33	34	34	34	35
700	26	28	28	29	29	31	31	33	33	34	34	35	35	33	33	34	34	35	35	35
800	28	28	29	29	31	31	33	33	34	34	35	35	33	33	34	34	35	35	35	36
900	28	29	29	31	31	33	33	34	34	35	35	33	33	34	34	34	35	36	36	36
1000	29	29	31	31	33	33	34	34	35	35	33	33	34	34	35	35	36	36	36	38
1100	29	31	31	33	33	34	34	35	35	33	33	34	34	35	35	36	36	38	38	38
1200	31	31	33	33	34	34	35	35	33	33	34	34	35	35	36	36	38	38	38	40
1300	31	33	33	34	34	35	35	33	33	34	34	35	35	36	36	38	38	40	40	40
1400	33	33	34	34	35	35	33	33	34	34	35	35	36	36	38	38	40	40	40	41
1500	33	34	34	35	35	33	33	34	34	35	35	36	36	38	38	40	40	41	41	41
1600	34	34	35	35	33	33	34	34	35	35	36	36	38	38	40	40	41	41	41	43
1700	34	35	35	33	33	34	34	35	35	36	36	38	38	40	40	41	41	43	43	43
1800	35	35	33	33	34	34	35	35	36	36	38	38	40	40	41	41	43	43	43	44
1900	35	33	33	34	34	35	35	36	36	38	38	40	40	41	41	43	43	44	44	44
2000	33	33	34	34	35	35	36	36	38	38	40	40	41	41	43	43	44	44	44	45

Preise in CHF, exkl. MWSt.

Profilrahmen 20 zum Anbau vor Ort

Profilrahmen

M 30



Artikel-Nr.	2270
-------------	------

B/A	200	300	400	500	600	700	800	900	1000	1100	1200	1300	1400	1500	1600	1700	1800	1900	2000
200	26	26	28	28	30	31	33	33	34	34	35	35	36	36	38	38	40	40	41
300	26	28	28	30	30	33	33	34	34	35	35	36	36	38	38	40	40	41	41
400	28	28	30	30	31	33	34	34	35	35	36	36	38	38	40	40	41	41	43
500	28	30	30	31	31	34	34	35	35	36	36	38	38	40	40	41	41	43	43
600	30	30	31	31	32	34	35	35	36	36	38	38	40	40	41	41	43	43	44
700	31	33	33	34	34	35	35	36	36	38	38	40	40	41	41	43	43	44	44
800	33	33	34	34	35	35	36	36	38	38	40	40	41	41	43	43	44	44	45
900	33	34	34	35	35	36	36	38	38	40	40	41	41	43	43	44	44	45	45
1000	34	34	35	35	36	36	38	38	40	40	41	41	43	43	44	44	45	45	46
1100	34	35	35	36	36	38	38	40	40	41	41	43	43	44	44	45	45	46	46
1200	35	35	36	36	38	38	40	40	41	41	43	43	44	44	45	45	46	46	48
1300	35	36	36	38	38	40	40	41	41	43	43	44	44	45	45	46	46	48	48
1400	36	36	38	38	40	40	41	41	43	43	44	44	45	45	46	46	48	48	50
1500	36	38	38	40	40	41	41	43	43	44	44	45	45	46	46	48	48	50	50
1600	38	38	40	40	41	41	43	43	44	44	45	45	46	46	48	48	50	50	51
1700	38	40	40	41	41	43	43	44	44	45	45	46	46	48	48	50	50	51	51
1800	40	40	41	41	43	43	44	44	45	45	46	46	48	48	50	50	51	51	53
1900	40	41	41	43	43	44	44	45	45	46	0	48	48	50	50	51	51	53	53
2000	41	41	43	43	44	44	45	45	46	46	48	48	50	50	51	51	53	53	54

Preise in CHF, exkl. MWSt.

Profilrahmen 30 zum Anbau vor Ort