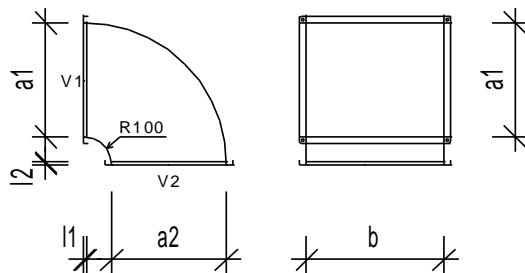


Bogen 90°



Artikel-Nr.	2130
-------------	------

B/A	200	300	400	500	600	700	800	900	1000	1100	1200	1300	1400	1500	1600	1700	1800	1900	2000
200	73	89	106	122	138	160	200	234	268	301	334	369	518	598	676	754	833	894	989
300	79	100	113	131	148	173	213	246	281	314	349	385	535	614	694	773	850	943	1015
400	86	106	124	139	158	183	225	259	293	326	364	401	553	633	713	791	869	970	1044
500	95	112	130	149	166	190	239	271	303	338	380	419	573	651	729	803	893	990	1071
600	101	118	139	158	176	203	248	283	315	353	396	435	589	669	746	846	919	1015	1098
700	113	134	154	173	193	213	260	295	329	364	409	329	609	686	769	874	944	1071	1125
800	129	150	176	200	225	250	271	309	343	376	425	468	625	708	791	891	971	1099	1153
900	145	170	195	220	244	274	298	333	354	389	443	481	645	725	816	929	996	1121	1180
1000	165	188	213	239	266	298	323	355	381	401	459	501	663	746	835	954	1021	1153	1208
1100	183	205	230	260	293	321	349	380	406	445	338	474	680	768	860	976	1045	1208	1235
1200	200	223	254	284	315	343	370	404	433	460	490	531	696	786	883	1039	1071	1229	1261
1300	218	248	278	309	338	369	396	430	459	353	519	548	715	803	753	1064	1099	1251	1289
1400	255	298	336	376	416	454	495	398	575	614	654	694	718	823	928	1086	1123	1265	1316
1500	283	323	350	403	443	481	528	573	616	663	709	753	796	844	948	1113	1149	1314	1343
1600	309	350	389	430	468	518	569	618	669	719	769	820	870	920	971	1136	1175	1339	1370
1700	360	403	440	498	550	609	663	721	778	833	889	944	1001	1056	1113	1189	1224	1361	1425
1800	410	471	531	589	649	709	768	828	888	945	1004	1065	1123	1165	1243	1265	1360	1375	1479
1900	473	575	650	720	736	838	889	929	989	1061	1166	1236	1328	1396	1509	1355	1680	1719	1874
2000	520	630	709	781	798	908	959	1000	1063	1136	1248	1320	1415	1484	1526	1678	1791	1815	1978

Preise in CHF, exkl. MWSt.

Winkelfaktoren:	5° - 45°	x	0.8
	46° - 90	x	1.00
	91° - 135°	x	1.50
	136° - 180'	x	2.00

Verlängerungen = Zuschlag (Kanalpreis x m Verlängerung)

Allgemeins: Normradius 150mm
 Radius unter 100mm müssen innen eckig ausgeführt werden.

Material: Stahlblech sendzimirverzinkt DX 51 D+Z, MA 275

Luftdichtklasse: C

Verbindungen:	≤1000	M20
	>1001	M30
	>2000	M40